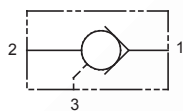




5CK系列液控单向阀 先导关闭式

5CK200



工作原理

作用在油缸口处的压力油使主阀芯开启，油从油缸进入阀中。当先导油压建立后，至阀芯关闭，阻止油流从油缸口向阀油口流动。

应用说明

先导关闭式液控单向阀允许油液向一个方向自由流动，压力降低很低，同时阻止反向移动，当先导压力建立后，双向移动均被阻止。先导比为2:1，所以只需很小的压力做先导压力即可。

5CK系列单向阀可直接安装在油缸上。本系列阀适用于差动回路、蓄能器卸荷回路以及油缸或马达的控制。

产品特点

- 简单的油路使得此阀具有良好的压力流量性能，淬硬的组件保证了长的工作寿命。
- 插装式设计可以直接安装到油缸、阀块和液压集成回路块上，插装孔和4CK先导打开单向阀一致，因此在选择阀的时候一定要注意。

技术规格

以下参数基于	油温=40℃	粘度=40cSt
额定流量	5CK200: 200 l/min (US gpm)	
最大压力	350 bar (50000 psi)	
先导比率	2: 1	
插芯材质	工儿部件为经热处理的钢，外露部分表面镀锌。	
插孔编号	5CK200: T-17A	
插芯拧紧扭矩	5CK200: Nm (lbs ft)	
重量	5CK200: kg (lbs)	
密封件号	5CK200: (丁腈橡胶) V(氟橡胶)	
推荐油液清洁度	BS5540/4 18/13级(25微米 额定)	
工作温度	-20℃至+90℃	
泄漏量	0.3 ml/min (5滴)	
推荐粘度	5至500 cSt	

3

3

压力降曲线



单插芯阀组

油口

阀块体单独订货编码

BSP, 铝	SAE, 铝	BSP, 钢	SAE, 钢

*对于高于210bar压力的应用时，请联系我们并建议选用钢制阀块体。

3

3

订货型号

5CK*** 1 3W * 2

基本型号

5CK30/5CK120/5CK300=插芯
5CK35/5CK125/5CK350=阀组
(插芯和阀块体)

先导油口尺寸

1=内置

阀组块体上的油口尺寸

3W=3/8" BSP. 6T=3/8" SAE. 1/4" BSP/SAE 先导油口
6W=3/4" BSP. 12T=3/4" SAE. 1/4" BSP/SAE 先导油口
10W=1 1/4" BSP. 20T=1 1/4" SAE. 1/4" BSP/SAE 先导油口

先导比率

2=2: 1

密封

S=丁腈橡胶 (适用于大多数工业用液压油)

V=氟橡胶 (适用于高温和特种流体介质)

我们保留不经通知而改变以上参数的权利。
如果以上提供的参数不能满足您的要求，请同我们联系！