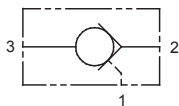


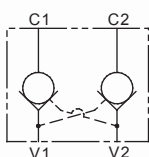


4K32 和 4KK32 系列液控单向阀 先导打开--球阀结构

4K32



4KK32



工作原理

作用在阀油口的压力使主阀开启，油进入油缸中。当主阀芯关闭后，反向油液被阻止。控制油口的压力克服了油缸油口压力及主阀弹簧压力后，再次将主阀芯打开，反向油流从油缸进入阀口。对于双液控单向阀，每个阀先导部分都与另一个阀的主油路相连，相互控制。

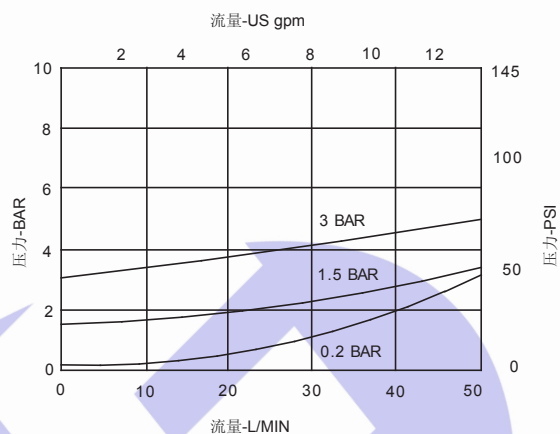
应用说明

液控单向阀允许油流向一个方向自由流动，且压力降极小。当先导油起作用后，主阀芯被动地打开，使油流可反向流动。本系列阀的应用十分广泛，应用于油缸或其它执行机构的保压和定位。

产品特点

- 本阀组有螺纹油口和固定孔，可以方便的安装到液压系统中。

压力降曲线



技术规格

以下参数基于 油温=40℃ 粘度=40cSt

额定流量	40 l/min (10 US gpm)
最大压力	4K32/4KK32 350 bar (5000 psi)
先导比率	4: 1
块体材质	缺省: 铝(压力至210bar) 尾缀为377时, 材质为钢。
安装位置	管式连接
重量	4K32 kg (lbs) 4KK32 1.2 kg (lbs)
密封件号	4K32: SK (丁腈橡胶) SK (氟橡胶) 4KK32: SK (丁腈橡胶) SK (氟橡胶)
推荐油液清洁度	BS5540/4 18/13级(25微米 额定)
工作温度	-20℃至+90℃
推荐粘度	5至500 cSt

<p>单液控单向阀组 M16×1.5, Ø6 油口</p>	<p>订货型号</p> <p style="text-align: center;">4K**** N ** * 3</p> <p>基本型号 ———— 4K32=阀组 4KK32=阀组 (双插芯和阀块体)</p> <p>调节方式 ———— N=固定方式</p> <p>阀组块体上的油口尺寸 ———— V、C油口: 2W=G1/4 3W=G3/8 M14=M14×1.5 M16=M16×1.5 M18=M18×1.5</p> <p>密封 ———— S=丁腈橡胶 (适用于大多数工业用液压油) V=氟橡胶 (适用于高温和特种流体介质)</p> <p>先导活塞上带有O型圈 ———— (缺省: 标准配置)</p>
<p>双液控单向阀组 M16×1.5, Ø6 油口</p>	<p>我们保留不经通知而改变以上参数的权利。 如果以上提供的参数不能满足您的要求, 请同我们联系!</p>