

单向阀和标准单向阀阀组

内容概述

本节所述内容为单向阀产品的介绍。

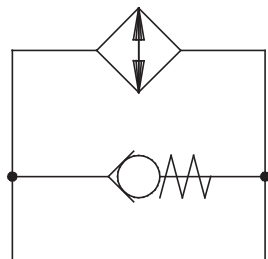
本节所述单向阀的流量范围为0-300 l/min(80 US gpm)，开启压力范围为0.5-7.0 bar。

分类简介

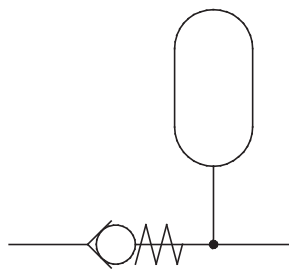
结构或原理图	系列	应用说明	技术参数		页码
			流量	压力	
	FPR 锥阀结构，管式连接单向阀。	做为止回阀或旁路低压泄油阀。	流量	至250 l/min(60 US gpm)	3-1010
			压力	至350 bar(5000 psi)	
	3IC 嵌入式球阀结构，单向阀。	嵌入式，紧凑设计，有软阀座，零泄漏选项。	流量	至190 l/min(50 US gpm)	3-1020
			压力	至350 bar(5000 psi)	
	FPRI 锥阀结构，嵌入式单向阀。	紧凑设计嵌入式单向阀。	流量	至80 l/min(21 US gpm)	3-1030
			压力	至350 bar(5000 psi)	
	DP 插装式球阀或锥阀结构单向阀。	阀块插入设计，高压低泄漏量设计。	流量	至300 l/min(80 US gpm)	3-1040 至 3-1052
			压力	至350 bar(5000 psi)	
	3CP2 插装式，球阀结构。	手动控制单向阀带流量限制。	流量	至16 l/min(4 US gpm)	3-1060
			压力	至210 bar(3000 psi)	

典型应用举例

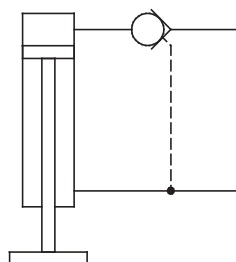
冷却器旁路



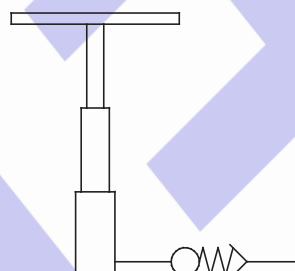
蓄能器保压



油缸锁紧



管路爆裂保护



3

3

选项

其它的选项也是可行的，如机械控制单向或手动过载控制单向阀。外控形式的单向阀也同样生产。一个方向流量限制，另一个方向油液自由流动的特殊阀也同样易于生产。